

PORNICHET

POUR LES PERSONNES À MOBILITÉ RÉDUITE



**POR
NICHE
T**
TOURISME

BIENVENUE À PORNICHET !

Vous êtes à mobilité réduite ?


Pornichet et sa région s'adaptent et se visitent !

Voici une liste, non exhaustive, des balades, découvertes, activités et sites de visites accessibles

Pour connaître les périodes d'ouverture, horaires, tarifs, et obtenir de plus amples informations, n'hésitez pas à :

- ★ Vous renseigner à l'accueil de l'Office de tourisme
- ★ Consulter notre site internet : pornichet.fr
- ★ Contacter les partenaires cités dans ce document (numéros de téléphone et adresses disponibles dans le magazine et sur notre site)

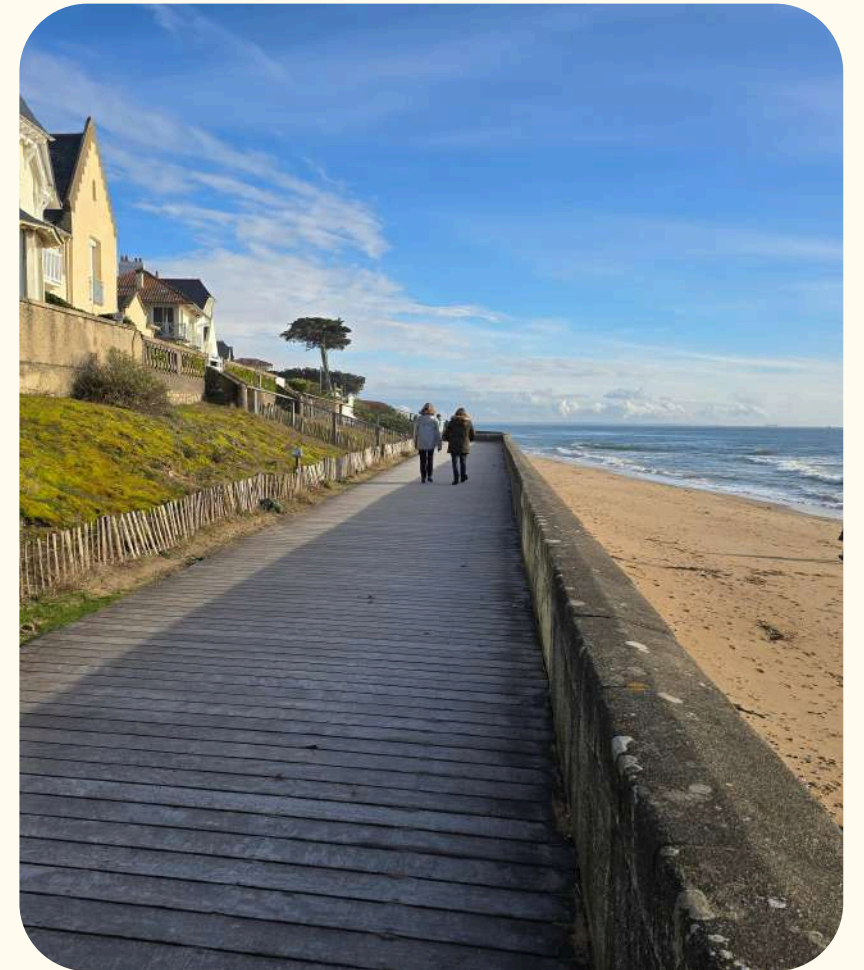
★ Les numéros de page indiqués correspondent aux pages de notre carnet d'inspirations.

 Ce logo identifie les activités réservables à l'Office de tourisme, avec des avantages (tarifs préférentiels, billets coupe-file, bons plans ...)

LES BALADES ET DÉCOUVERTES À PORNICHET

Le sentier des Douaniers

Accessible de l'allée Saint-Gabriel à la Pointe de Congrigoux, il est aménagé avec un platelage en bois. Le sentier n'est pas plat, mais des bancs sont disponibles tout au long de la promenade et des toilettes sont présentes dans les passages reliant le sentier à l'avenue Bonne Source (p 74)



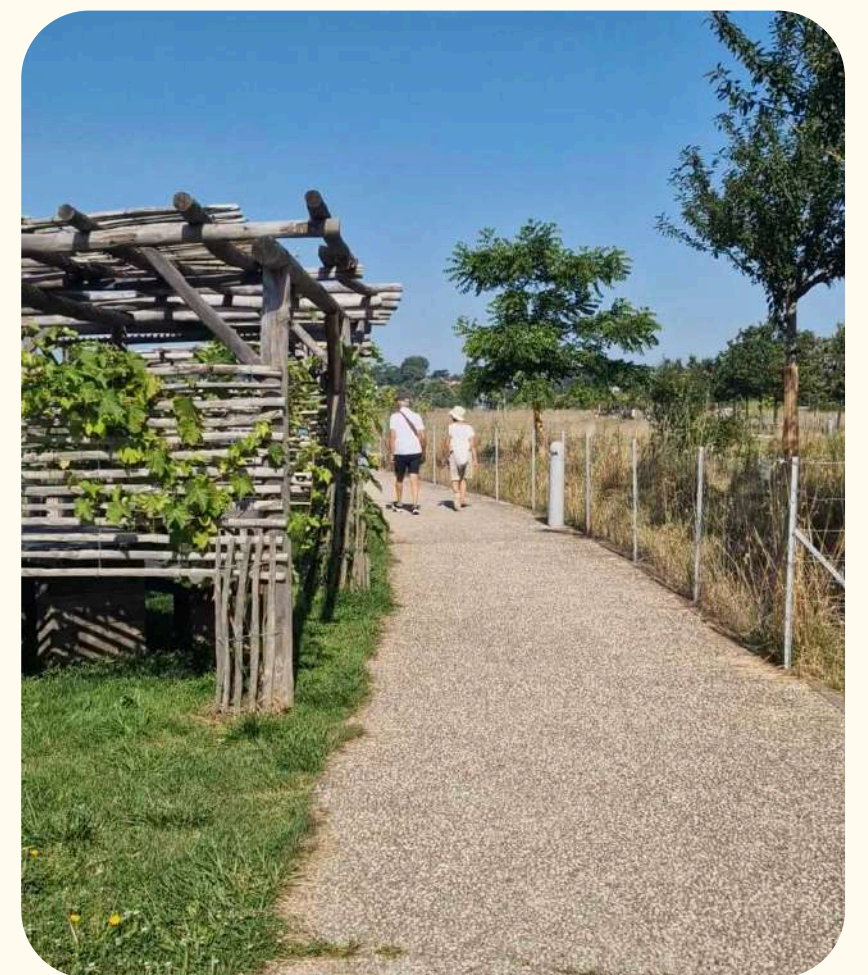
Circuits de découverte du patrimoine

Accessibles, mais certains trottoirs ne sont pas adaptés aux fauteuils roulants et obligent à descendre sur la chaussée (p 20 à 23)



Parc paysager

Accessible de plain-pied avec présence de bancs sur tout le parcours



Quartier de la Pointe du Bé

Accessible, et avec de nombreuses possibilités de s'asseoir

LES VISITES

Visites guidées organisées par l'Office de tourisme

Disponibilités à l'accueil ou en ligne sur notre site internet.

Nous consulter concernant l'accessibilité (certaines visites ne sont pas adaptées du fait de certaines avenues ne disposant pas de trottoirs pour les fauteuils)



Visites guidées des coulisses

Découvrez les secrets de fabrication des artisans et les coulisses des commerces de Pornichet. Disponibilités à l'accueil ou en ligne sur notre site internet (certaines visites n'étant pas adaptées, consultez notre site ou contactez-nous pour confirmer l'accessibilité).

Petit train

Circuit commenté sur le boulevard de mer, du port d'échouage de Pornichet jusqu'au casino de La Baule. Un fauteuil roulant pliant peut être rangé dans le petit train. D'avril à octobre (p 67)

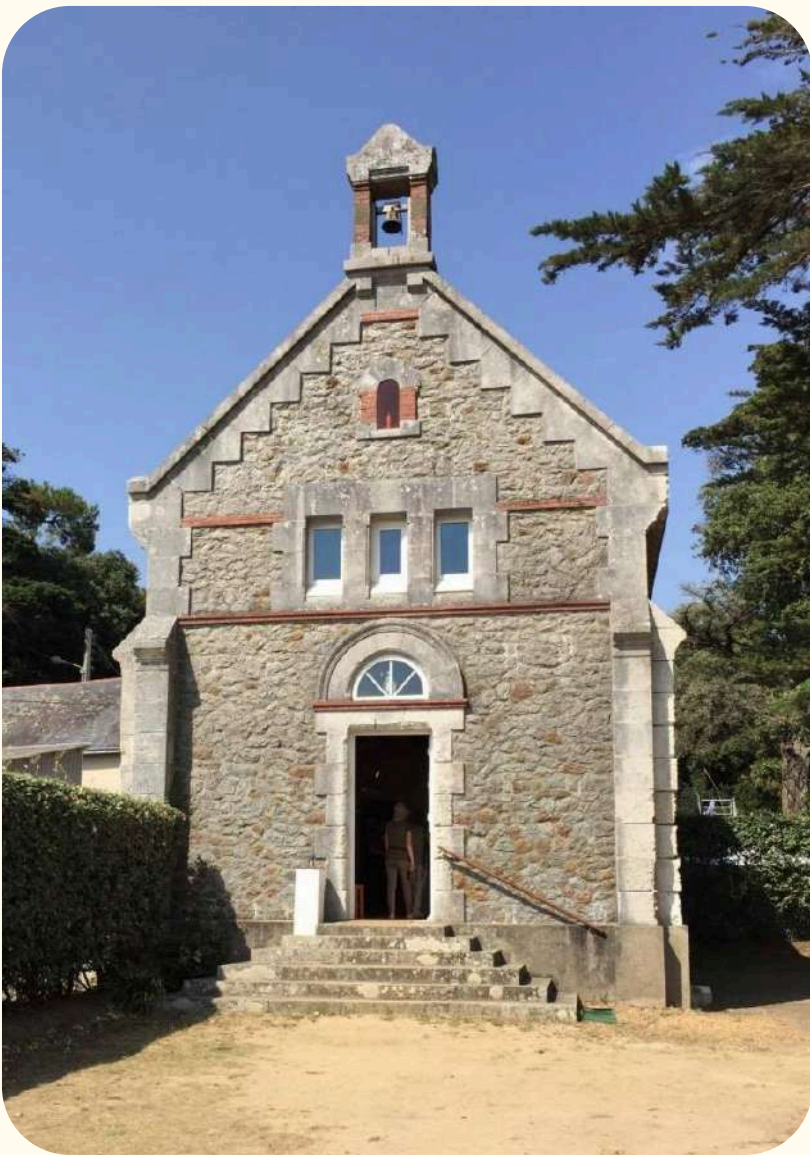


Maison du Patrimoine

Remontez le temps pour découvrir les vieux métiers et des anciennes machines agricoles (p 15)



LES LIEUX D'EXPOSITION



Chapelle Sainte-Marguerite



Expositions d'avril à octobre.
L'accès à la chapelle se fait par quelques marches à l'entrée.

Salle municipale d'exposition

Sur la place du marché, ouverte aux mêmes horaires que la médiatèque.



LES LOISIRS

Médiathèque : possibilité de lire les journaux et magazines sans être adhérent -Adhésion courte durée à tarif réduit




Ludothèque : possibilité de jouer sur place (service payant) et d'emprunter avec une adhésion réduite




Cinéma La Toile de Mer : programme disponible à l'Office de Tourisme



 **Up2Play** : complexe sports et loisirs intérieurs. Plusieurs activités proposées sont accessibles, telles que le bowling, le karaoké, le quizz boxing et les jeux d'arcade (p 67)



 **Courses hippiques** : consulter le calendrier annuel des réunions de courses - Possibilité les jours de courses de participer aux « Visites des coulisses » et de réserver des « Bons cadeaux » (avec repas au restaurant panoramique)




Casino : accès possible avec une rampe - Découvrez l'envers du décor du casino avec les "Visites des coulisses", avec une initiation aux jeux traditionnels




*Réservé aux adultes. Se munir d'une pièce d'identité.
Jouer comporte des risques : endettement, dépendance...
Appelez le 09 74 75 13 13 (appel non surtaxé)*

LES LOISIRS

 **Les Secrets de Pornichets :**
escape games en plein air
(p 65)



 **Escapea :** escape game en
plein air (p 65)



Escape Yourself : escape
games en intérieur (p 65)



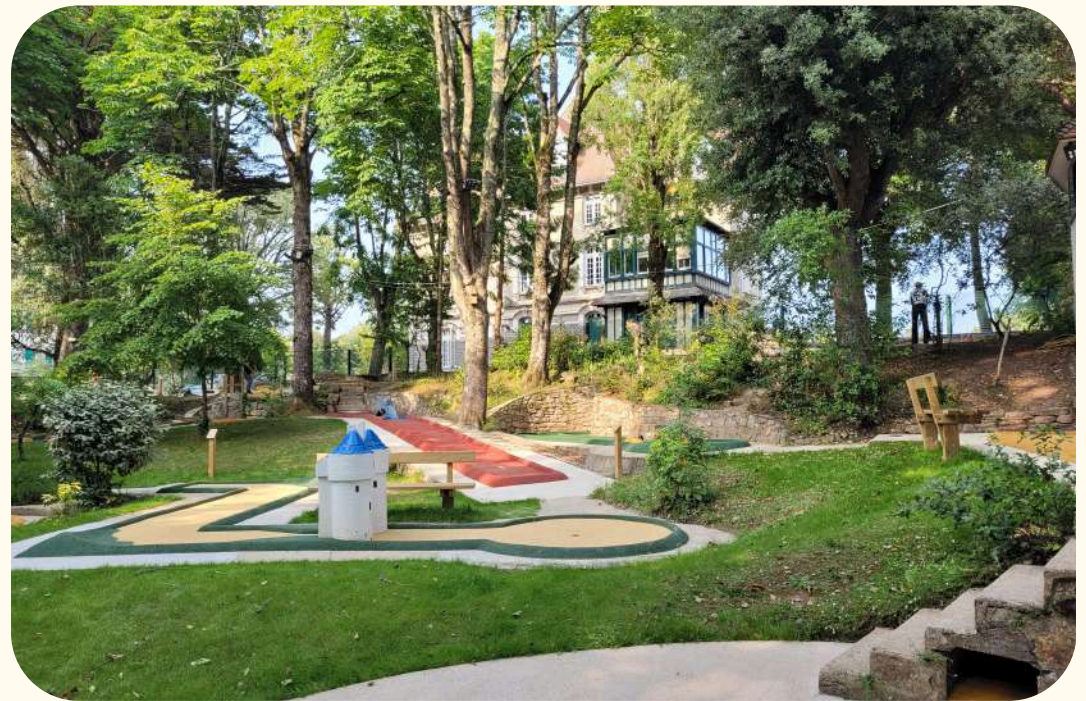
Ninon Tennis Club : Paratennis
et Tennis santé (p 64)



Handi-kayak avec le CKPCA
(p 61)



Mini-golf : Accès par des marches
et de nombreux bancs (p 67)



LES LIEUX DE BAIGNADES

Baignades : en juillet et août des tiralos sont mis à disposition pour profiter de la baignade en toute sécurité



Plage des Libraires :
Labellisée Handiplage,
accès en pente douce près
du poste de secours en face
à l'avenue Poincaré (p 50)



Plage de Bonne Source :
Labellisée Handiplage,
accès en rampe au niveau
du poste de secours du
passages des Coralies
(p 51)



AUX ALENTOURS DE PORNICHET

SAINT-NAZAIRE

Les musées (p 95)



Eol le centre éolien



Ecomusée

RDC eaccessible, accès à l'étage par un escalier



Escal'Atlantic

Musée avec ascenseur

Les visites industrielles (p 95)



Chantiers de l'Atlantique

Visite en bus, peu de marche à pied



Grand port Maritime

Visite en bus, peu de marche à pied

Les croisières (p 102)



La croisière des Moussaillons

Croisière familiale



En mer avec Eole Saint-Nazaire sur Mer



La Route des feux
Croisière nocturne

Pour les personnes en fauteuil, en raison du nombre de places limitées, les réservations se font uniquement par téléphone au 02.28.540.640.

AUX ALENTOURS DE PORNICHET

LA BRIÈRE


Village de Kerhinet : en libre accès toute l'année, marché paysan tous les jeudis de juillet à début septembre



Brière Evasion : au port de La Pierre Fendue à Saint-Lyphard, promenade en calèche et/ou en barque qui sont accessibles aux aux fauteuils roulants



MARAIS SALANTS

 **Terre de Sel** à Pradel, Guérande : visite des marais de 45 min accessible en fauteuil. Déplacements courts et position statique répétée (p 97)

 **Maison des Paludiers** à Saillé, Guérande

Musée des marais salants à Batz-sur-Mer (p 97)

Découverte des marais salants en petit train au départ de La Turballe



AUX ALENTOURS DE PORNICHE

PARCS ANIMALIERS

(p 100)



Océrium du Croisic : entièrement accessible en fauteuil roulant. Possibilité de louer un fauteuil sur place (réservation conseillée)



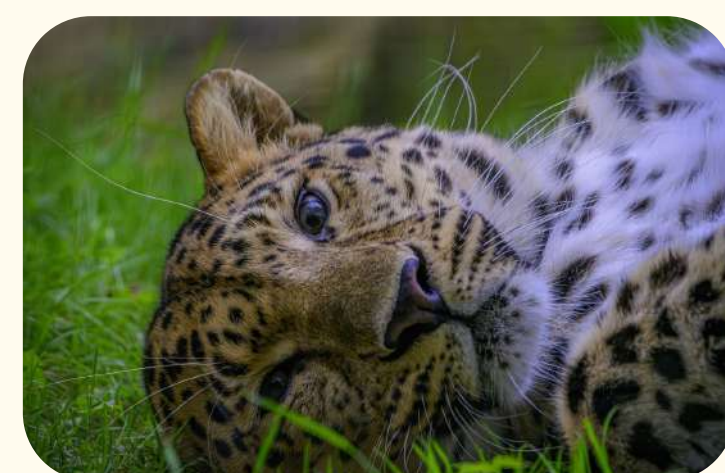
Parc animalier et botanique de Branféré : dans le Morbihan, accessible à 70%, certaines parties du parc étant légèrement valonnées



Planète Sauvage : piste safari avec véhicule personnel et parcours pédon praticable. Seul le pont suspendu du Temple de la Jungle n'est pas accessible, mais les animaux sont visibles via une baie vitrée. Possibilité de réserver un fauteuil sur place (7€ la journée)



Zoo de la Boissière du Doré : parc accessible à l'exception de la volière sud-américaine et de la forêt des saimiris. Possibilité de réserver un fauteuil sur place



Legendia Parc : parcours animalier praticable et spectacles accessibles, possibilité de réserver un fauteuil sur place (5€ la journée)



CROISIÈRES ET TRAVERSÉES MARITIMES

(p 100-101)

Croisières dans le Golfe du Morbihan



Traversées maritimes vers :



 L'île aux Moines, l'île
d'Arz



L'île d'Yeu



L'île d'Houat, l'île
d'Hoedic



Belle-île-en-Mer

CROISIÈRES FLUVIALES



Croisières Saint-Nazaire-Nantes



Croisière commentée au départ de Nantes ou de Saint-Nazaire pour découvrir l'estuaire de la Loire. Croisière aller simple avec retour en train TER pour 5€ le billet, ou croisière aller-retour De mai à octobre (p 101)

Croisières et balades sur la Vilaine



Promenades sur la Vilaine avec **Les Vedettes Jaunes** : croisières promenades, croisières déjeuner ou dîner (p 102)



Location de bateaux électriques sans permis **Ecol'eau**, accès PMR uniquement sur les bateaux 8 places (p 102)

→ Réservation possible sur internet ou par téléphone ←

Bon à savoir !

Il est conseillé de prévenir le prestataire de votre présence, afin que l'accueil le plus adapté possible vous soit réservé.

Crédits photos

Pornichet, la destination , Pixabay

Nous remercions nos partenaires pour les photos.

Détail des crédits sur pornichet.fr ou sur notre carnet d'inspirations