

PORNICHET

AVEC DES ADOS



POR
NI
CHET
TOURISME

VOUS ÊTES ACCOMPAGNÉS D'ADOS OU DE JEUNES ADULTES PENDANT VOTRE SÉJOUR ?


Voici une liste, non exhaustive, des balades, découvertes, activités et sites de visites où emmener votre (vos) ado(s) !

Pour connaître les périodes d'ouverture, horaires, tarifs, et obtenir de plus amples informations, n'hésitez pas à :

- ★ Vous renseigner à l'accueil de l'Office de tourisme
- ★ Consulter notre site internet : pornichet.fr
- ★ Contacter les partenaires cités dans ce document (numéros de téléphone et adresses disponibles dans le carnet d'inspirations et sur notre site)



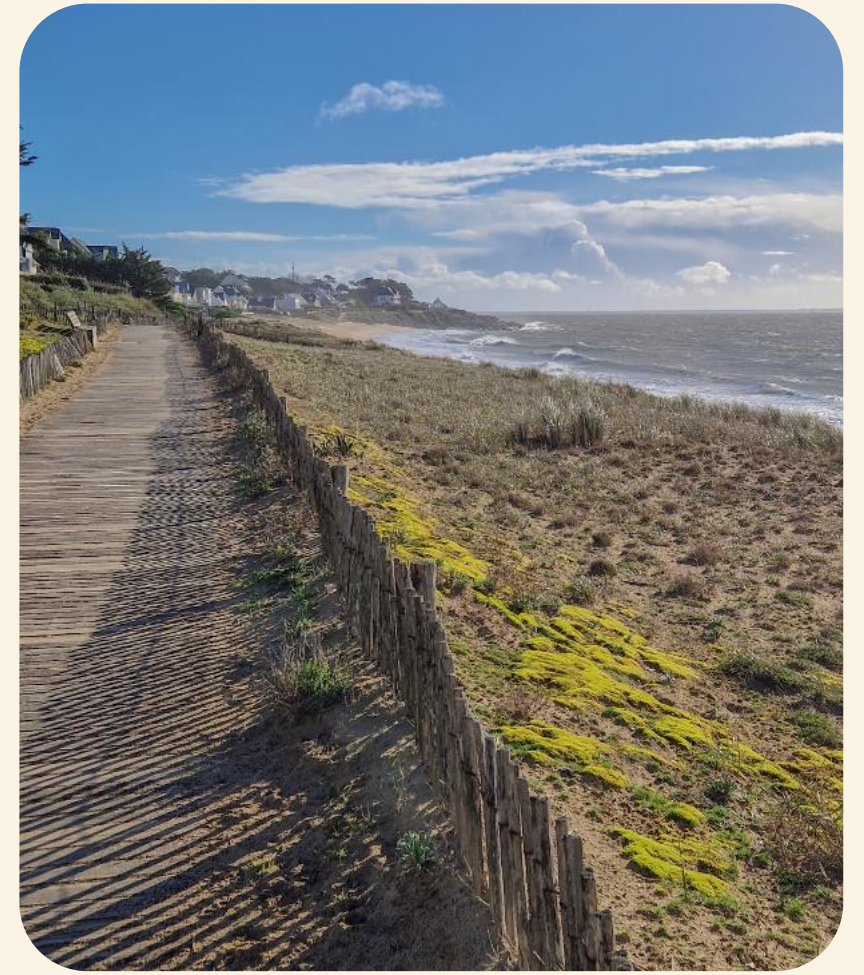
★ Les numéros de page renvoient aux pages de notre carnet d'inspirations.

 Ce logo identifie les activités réservables à l'Office de tourisme, avec des avantages (tarifs préférentiels, billets coupe-file, bons plans ...)

LES BALADES ET DÉCOUVERTES À PORNICHET

Sentier des Douaniers / GR 34

Découvrez les plages de Bonne Source et de Sainte-Marguerite, deux superbes plages pour profiter de l'océan et du sable fin.



Circuits patrimoines

Découvrez les trois parcours patrimoine de Pornichet, qui vous invitent à explorer l'histoire, l'architecture et les lieux emblématiques de la ville

Les trésors naturels

Entre sentiers côtiers et espaces boisés parfumés, se dévoile un patrimoine naturel préservé, où chaque lieu raconte une histoire et invite à la découverte.



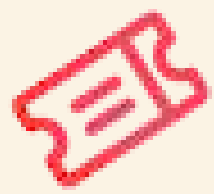
Quartier de la pointe du Bé

Un quartier préservé et figé dans le temps à l'atmosphère unique. Un lieu de promenade apprécié pour sa douceur de vivre. Découvrez sa plage, la chapelle Sainte-Anne, ses villas, le Château des Tourelles...

LES VISITES

 **Visites guidées organisées par l'Office de tourisme :** disponibilités à l'accueil ou en ligne sur notre site internet.



 **Petit train :** circuit commenté sur le boulevard de mer, du port d'échouage de Pornichet jusqu'au casino de La Baule. Les chiens sont autorisés à bord sous la surveillance et responsabilité de leur maître. Sous réserve de places disponibles. D'avril à octobre (p 67)



LES LOISIRS

Médiathèque



Ludothèque



Cinéma La Toile de Mer



UP2Play - p67



Minigolf de Pornichet - p67



Les Secrets/Escapea - p65 - 67



Escape Yourself - p65



L'Hachez-vous - p67



LES LOISIRS



**Courses hippiques -
p67**



**Terrain multisports
(foot/basket) et
skate park - p69**



Thalasso / Spa - p29



Aqua Jet Pornichet



**Mouette and Sea -
p59**



**Activités nautiques : surf, voile,
kayak, kite-surf, wing-foil...**



**Activités sportives : Ninon
tennis club, practice de golf...**



**Atlantique Pole
Position**



AUX ALENTOURS DE PORNICHET

LES LOISIRS

**Les Trottes de l'Ouest
à Guérande - p105**



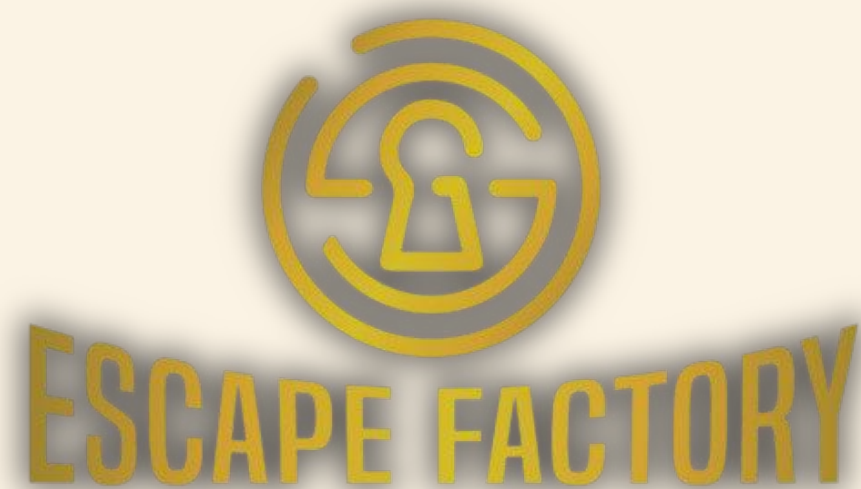
**Canopy Parc à la
Baule - p 104**



**DreamAway à Saint-
Nazaire - p 104**



**Escape Factory à
Guérande - p 104**



**Espace Quilly à
Quilly - p 104**



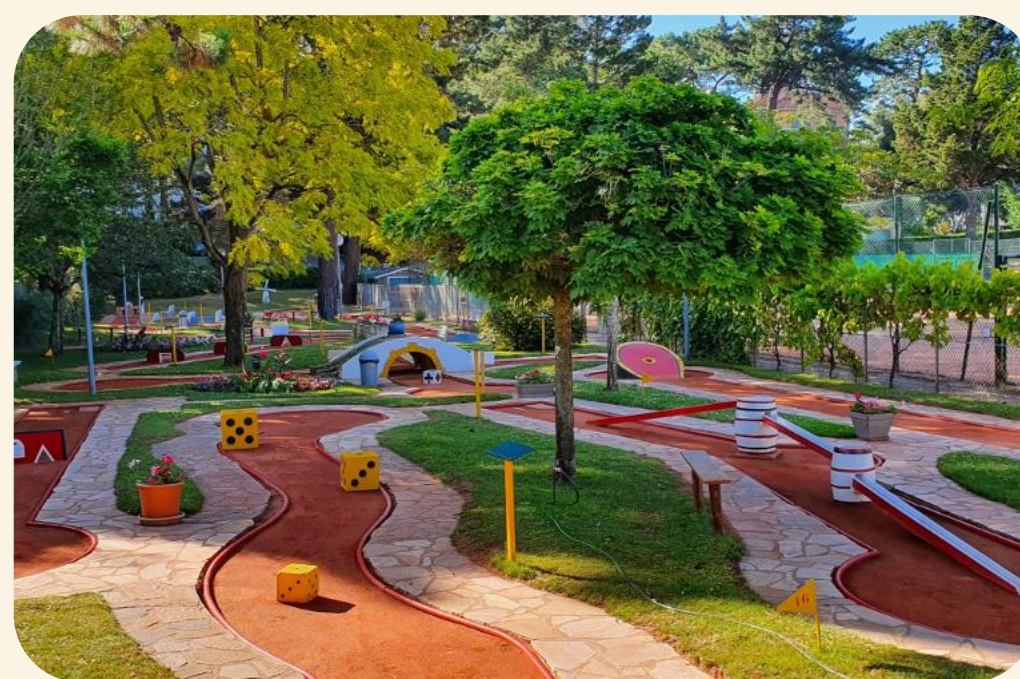
**Exitime à Saint-
Nazaire - p 105**



**Lasergame Evolution à
Saint-Nazaire - p 105**



**Minigolf de La Baule
- p 105**



**Racing Kart Jade à St-
Michel-Chef-Chef - p 106**



**XSL paintball à
Guérande - p 106**



**Espace Quilly à
Quilly - p 104**



**Exitime à Saint-
Nazaire - p 105**



ACCROBRANCHES

**Base Jump à Saint-
Nazaire - p 104**



**Défi Nature à Frossay
- p 104**





**La Vallée des Korrigans
à Savenay - p 105**



**Monkey Forest à
Guérande - p 106**



**Pornic Aventures à
Pornic - p 106**



ACTIVITÉS SPORTIVES

**Bloc Session Loire
Estuaire à St-Brevin- p 104**



**Centres équestres à
La Baule - p 104**



Quad à St-Brevin - p 104



LES VISITES



Saint-Nazaire - p 95

Visites d'entreprises : Chantiers Navals, Airbus Atlantic et Grand Port Maritime

Musées : Eol Centre éolien, Escal' Atlantic, Écomusée et sous-marin Espadon



Musées - p 97

Musée de la Marine à Saint-Brevin

Musée de l'Aéronautique à la Baule



Musée du Grand Blockhaus à Batz-sur-Mer



Terre d'Estuaire à Cordemais - p 100

Les Machines de l'Île à Nantes - p 99



Châteaux

**Château de Ranrouët à
Herbignac - p 95**



**Château des Ducs de
Bretagne à Nantes - p 99**



Château de Pornic - p 100



PARC NATUREL RÉGIONAL DE BRIÈRE

p 99

**Découverte du village de Kerhinet :
en libre accès toute l'année**



Promenades et randonnées en Brière



Promenades en chaland et/ ou calèche dans les marais



MARAIS SALANTS

p 97



**Terre de Sel
à Guérande**



**Musée des Marais
Salants à Batz-sur-Mer**



**La Maison des Paludiers
à Guérande**



PARCS ANIMALIERS ET À THÈME

p 100



Océarium du Croisic



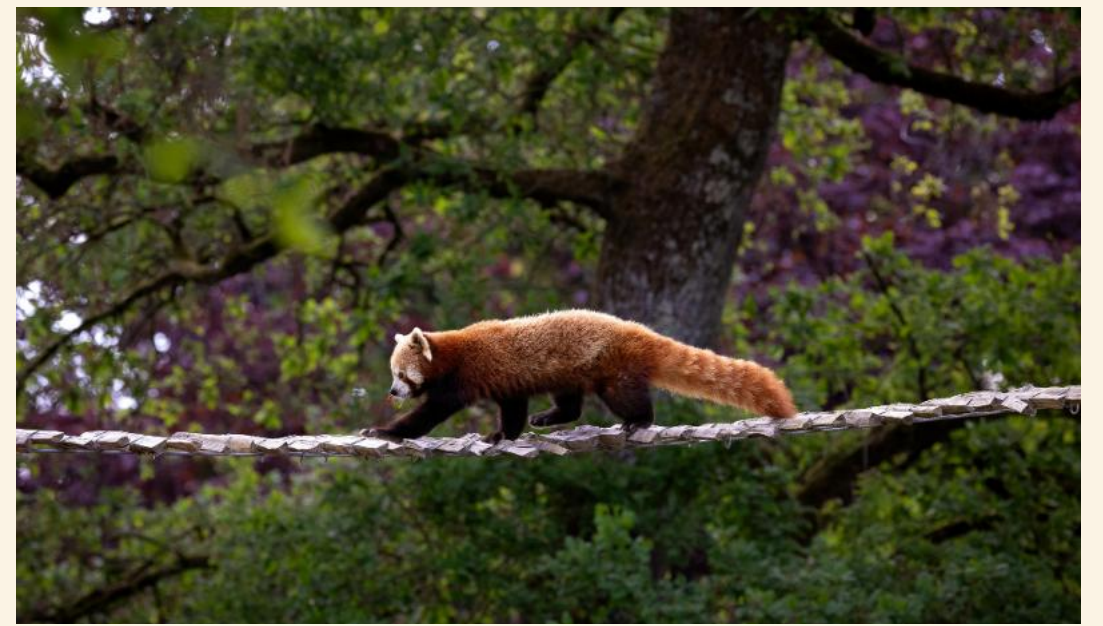
Legendia Parc



Planète Sauvage



Branféré





La Boissière du Doré



Puy du Fou



Futuroscope Xpériences



PROMENADES SUR LA VILAINE

p 102

Les vedettes jaunes à Arzal



Location de bateaux électriques à Arzal



Au fil des eaux à Arzal



CROISIÈRES ET TRAVERSÉES MARITIMES

P100 ET 101

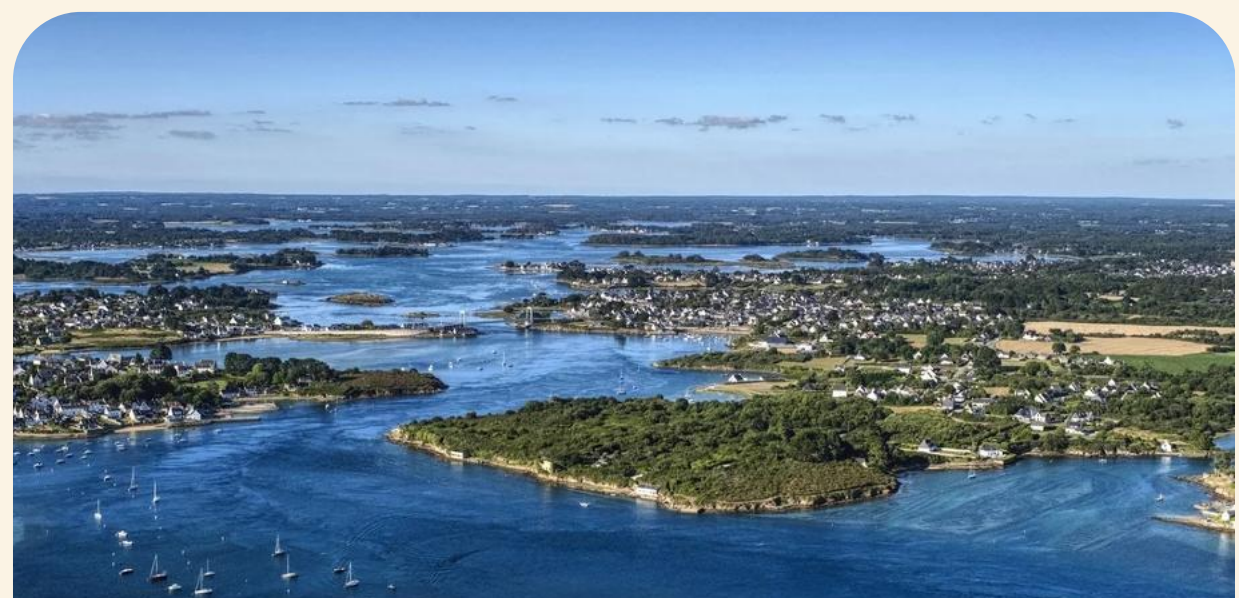


Belle-Île-en-Mer - Île aux Moines, Île d'Arz - Île d'Yeu - Île d'Houat, Île Hoëdic



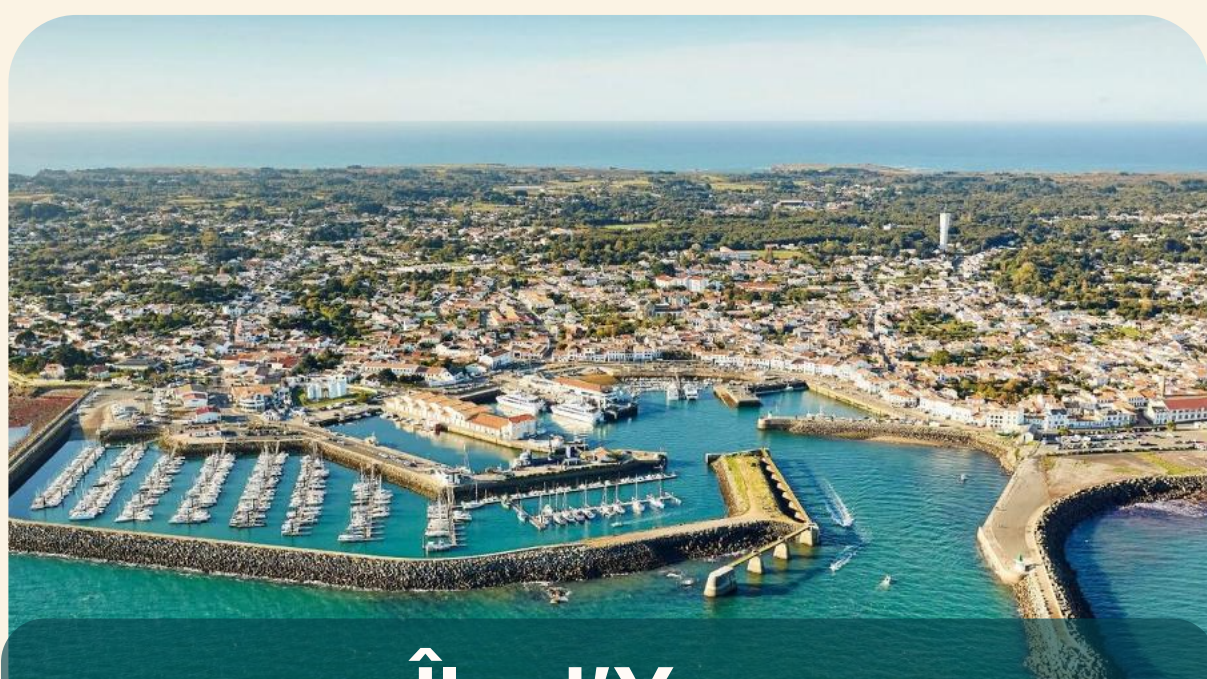
Belle-Île-en-Mer

 Départ : Le Croisic/ La Turballe



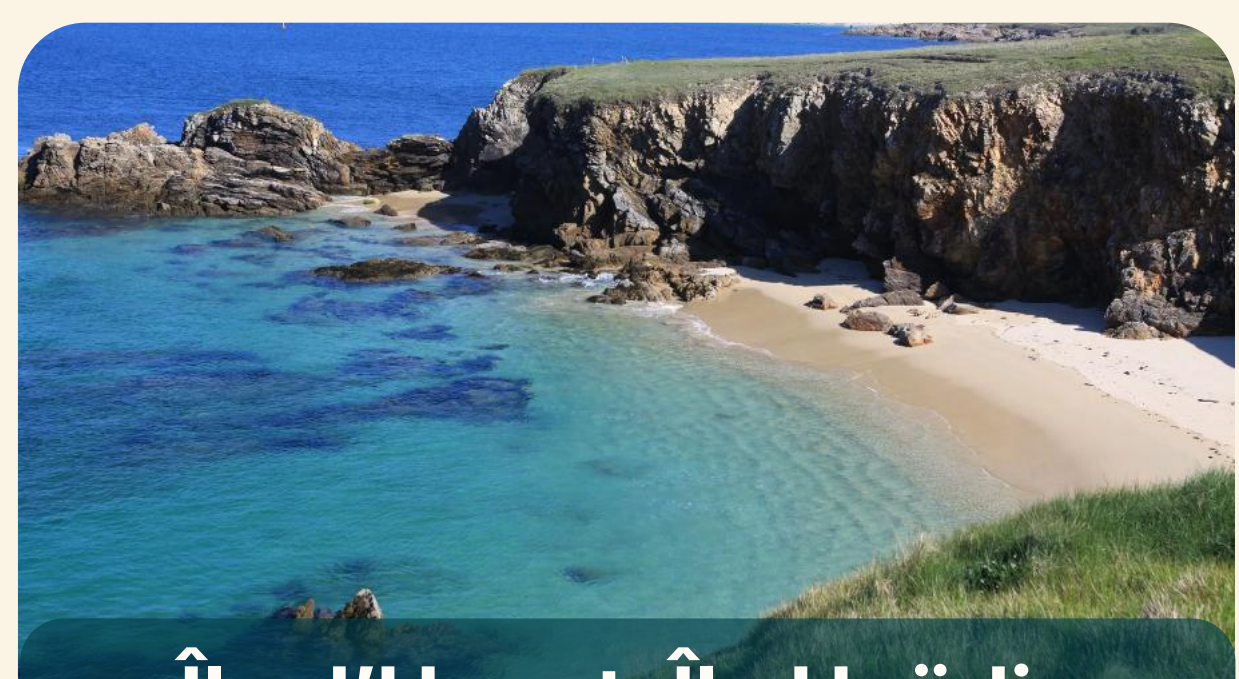
Île aux Moines, Île d'Arz

 Départ : Baden



Île d'Yeu

 Départ : Fromentine



Île d'Houat, Île Hoëdic

 Départ : Le Croisic/ La Turballe